

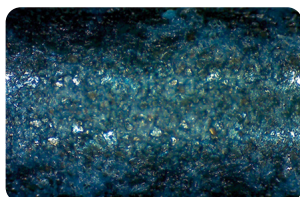
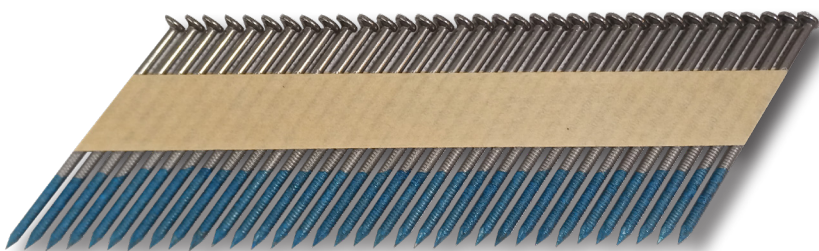
34° PDC

DESIGNATION

Pointe en bandes 34° Premium Diamond Coating

APPLICATION

Bardage, lattage, voligeage, caisserie, palette, fixation bois sur bois



Code	Désignation			kg/
ANNELEE PREMIUM DIAMOND COATING (PDC)				
34280502DC	34° 28 x 50 ann. PDC	3 300	158 400	423
34280632DC	34° 28 x 63 ann. PDC	2 040	97 920	316
34280702DC	34° 28 x 70 ann. PDC	2 040	97 920	384
34280802DC	34° 28 x 80 ann. PDC	2 040	97 920	402
34310902DC	34° 31 x 90 ann. PDC	2 040	97 920	516

Code	Désignation			kg/
ANNELEE GALVA PREMIUM DIAMOND COATING (PDC)				
34280506DC	28 x 50 ann. gal. PDC	3 300	158 400	423
34280636DC	28 x 63 ann. gal. PDC	2 040	97 920	316
34280706DC	28 x 70 ann. gal. PDC	2 040	97 920	384
34280806DC	28 x 80 ann. gal. PDC	2 040	97 920	402
34310906DC	31 x 90 ann. gal. PDC	2 040	97 920	516

- Version packs avec gaz.

Code	Désignation			kg/
ANNELEE PREMIUM DIAMOND COATING (PDC)				
P3428502DC	P34° 28 x 50 ann. PDC	3 300	3	9
P3428632DC	P34° 28 x 63 ann. PDC	2 040	2	6
P3428702DC	P34° 28 x 70 ann. PDC	2 040	2	7
P3428802DC	P34° 28 x 80 ann. PDC	2 040	2	8
P3431902DC	P34° 31 x 90 ann. PDC	2 040	2	10

Code	Désignation			kg/
ANNELEE GALVA PREMIUM DIAMOND COATING (PDC)				
P3428506DC	P34° 28 x 50 ann. gal. PDC	3 300	3	9
P3428636DC	P34° 28 x 63 ann. gal. PDC	2 040	2	6
P3428706DC	P34° 28 x 70 ann. gal. PDC	2 040	2	7
P3428806DC	P34° 28 x 80 ann. gal. PDC	2 040	2	8
P3431906DC	P34° 31 x 90 ann. gal. PDC	2 040	2	10

APPAREILS



D 38/100 P1



D 90 G2

CONTACT

ALSAFIX
 CS 60023 - 114a rue Principale - F-67240 GRIES
 Tel. : +33 3 88 72 42 41 - Fax : +33 3 88 72 17 15
alsafix@alsafix.com - www.alsafix.com

AVANTAGES

- Meilleure pénétration dans le bois
- Meilleure résistance aux efforts
- Livrées en seaux
- Liaison papier nouvelle génération